

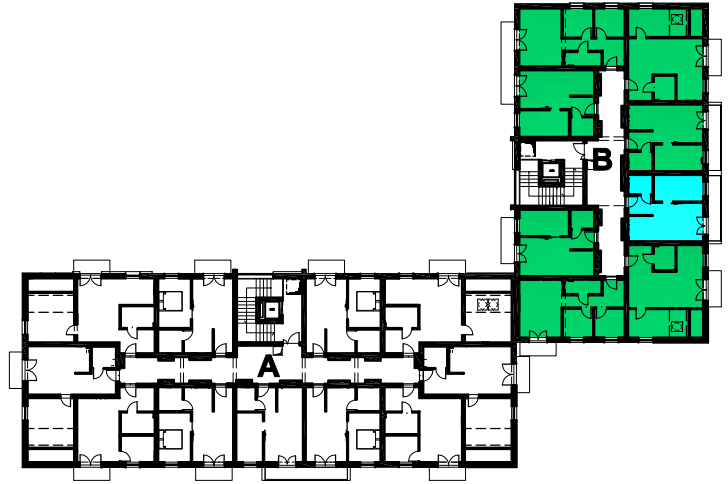
Powierzchnia użytkowa:

33,06 m<sup>2</sup>

Blok "B"

Piętro IV

Lokal nr 91



## MIESZKANIE DWUPOKOJOWE

1	PRZEDPOKÓJ	3,20 m <sup>2</sup>
2	SALON Z ANEKSEM KUCHENNYM	17,64 m <sup>2</sup>
3	ŁAZIENKA	3,20 m <sup>2</sup>
4	SYPIALNIA	9,02 m <sup>2</sup>

