

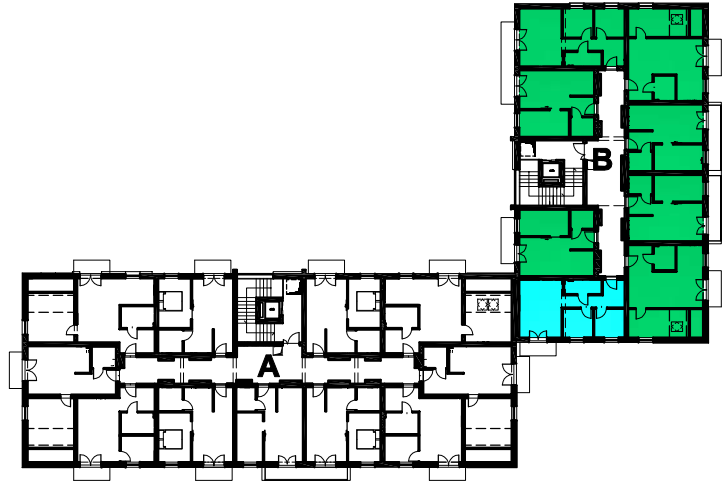
Powierzchnia użytkowa:

40,13 m²

Blok "B"

Piętro IV

Lokal nr 89



MIESZKANIE TRZYPOKOJOWE

1	PRZEDPOKÓJ	7,44 m ²
2	ŁAZIENKA	3,68 m ²
3	SYPIALNIA	6,00 m ²
4	POKÓJ	6,00 m ²
5	SALON Z ANEKSEM KUCHENNYM	17,01 m ²

