

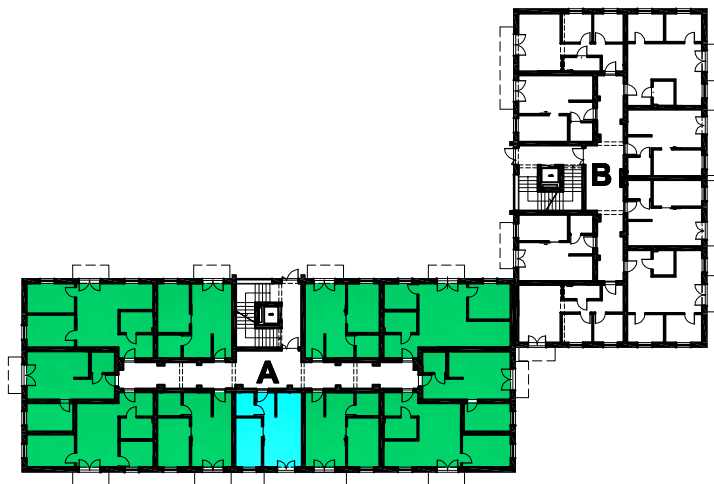
Powierzchnia użytkowa:

33,06 m²

Blok "A"

Parter

Lokal nr 6



MIESZKANIE DWUPOKOJOWE

| | | |
|---|---------------------------|----------------------|
| 1 | PRZEDPOKÓJ | 3,20 m ² |
| 2 | SALON Z ANEKSEM KUCHENNYM | 17,64 m ² |
| 3 | ŁAZIENKA | 3,20 m ² |
| 4 | SYPIALNIA | 9,02 m ² |

