

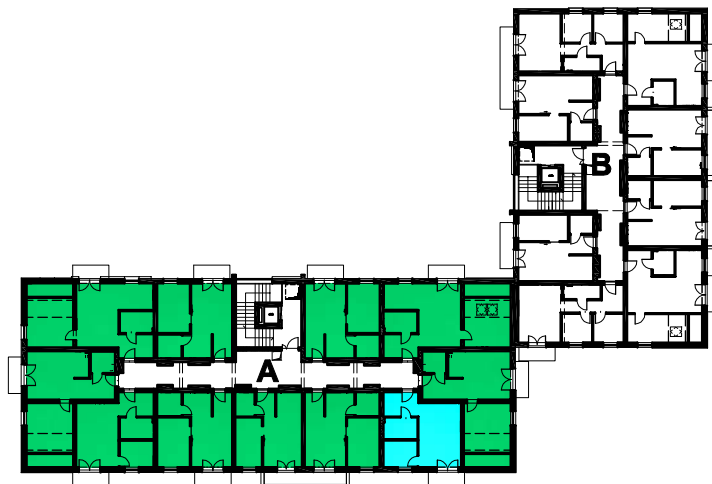
Powierzchnia użytkowa:

35,73 m²

Blok "A"

Piętro IV

Lokal nr 52



MIESZKANIE DWUPOKOJOWE

1	PRZEDPOKÓJ	5,80 m ²
2	ŁAZIENKA	5,00 m ²
3	SALON Z ANEKSEM KUCHENNYM	18,55 m ²
4	SYPIALNIA	6,38 m ²

