

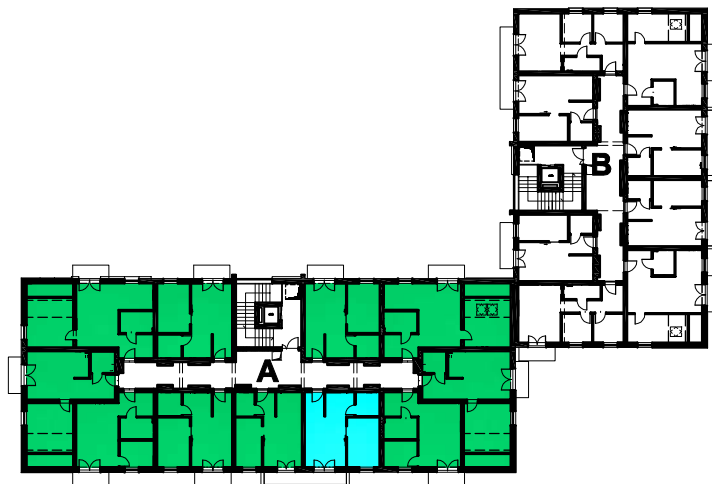
Powierzchnia użytkowa:

37,35 m²

Blok "A"

Piętro IV

Lokal nr 51



MIESZKANIE DWUPOKOJOWE

1	PRZEDPOKÓJ	3,20 m ²
2	SALON Z ANEKSEM KUCHENNYM	19,08 m ²
3	ŁAZIENKA	4,00 m ²
4	SYPIALNIA	11,07 m ²

