

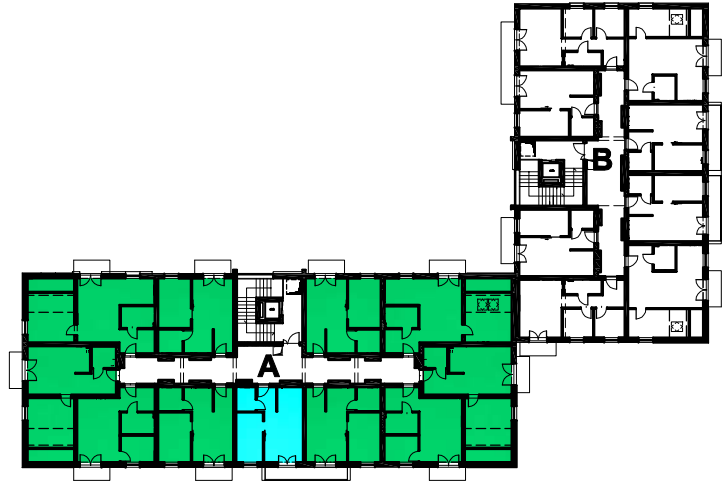
Powierzchnia użytkowa:

33,06 m²

Blok "A"

Piętro IV

Lokal nr 50



MIESZKANIE DWUPOKOJOWE

1	PRZEDPOKÓJ	3,20 m ²
2	SALON Z ANEKSEM KUCHENNYM	17,64 m ²
3	ŁAZIENKA	3,20 m ²
4	SYPIALNIA	9,02 m ²

