

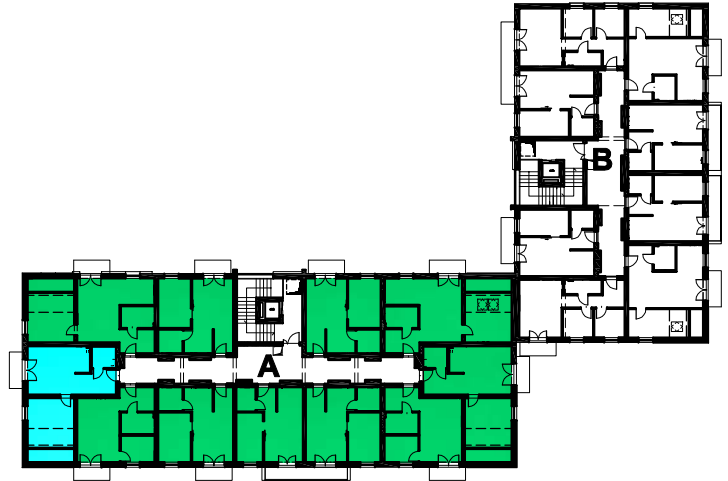
Powierzchnia użytkowa:

40,87 m<sup>2</sup>

Blok "A"

Piętro IV

Lokal nr 47



## MIESZKANIE DWUPOKOJOWE

1	PRZEDPOKÓJ	6,50 m <sup>2</sup>
2	ŁAZIENKA	3,60 m <sup>2</sup>
3	SALON Z ANEKSEM KUCHENNYM	18,45 m <sup>2</sup>
4	SYPIALNIA	12,32 m <sup>2</sup>

