

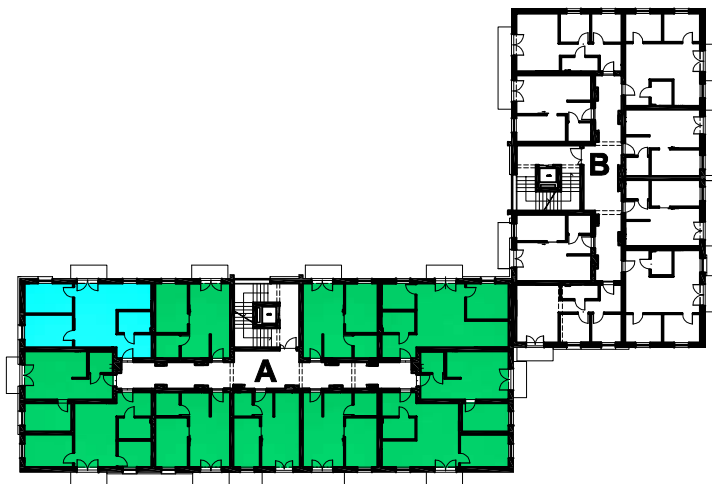
Powierzchnia użytkowa:

56,53 m²

Blok "A"

Piętro III

Lokal nr 35



MIESZKANIE TRZYPOKOJOWE

1	PRZEDPOKÓJ	5,80 m ²
2	ŁAZIENKA	5,00 m ²
3	SALON Z ANEKSEM KUCHENNYM	24,93 m ²
4	POKÓJ	10,00 m ²
5	SYPIALNIA	10,80 m ²

