

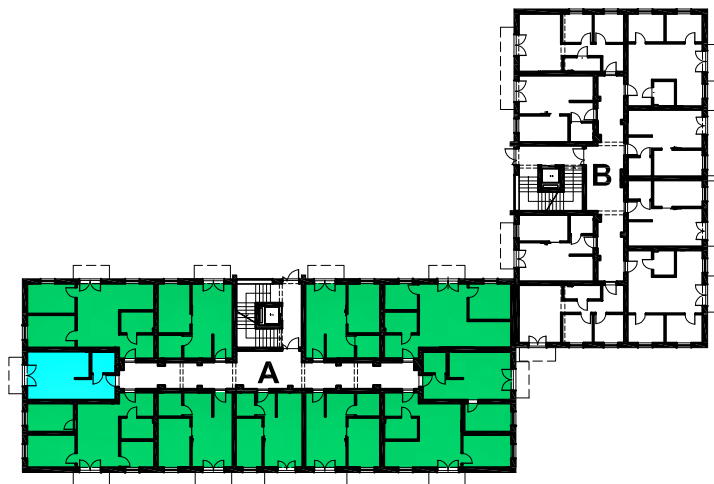
Powierzchnia użytkowa:

28,55 m<sup>2</sup>

Blok "A"

Parter

Lokal nr 3



## MIESZKANIE JEDNOPOKOJOWE

1	PRZEDPOKÓJ	6,50 m <sup>2</sup>
2	ŁAZIENKA	3,60 m <sup>2</sup>
3	SALON Z ANEKSEM KUCHENNYM	18,45 m <sup>2</sup>

