

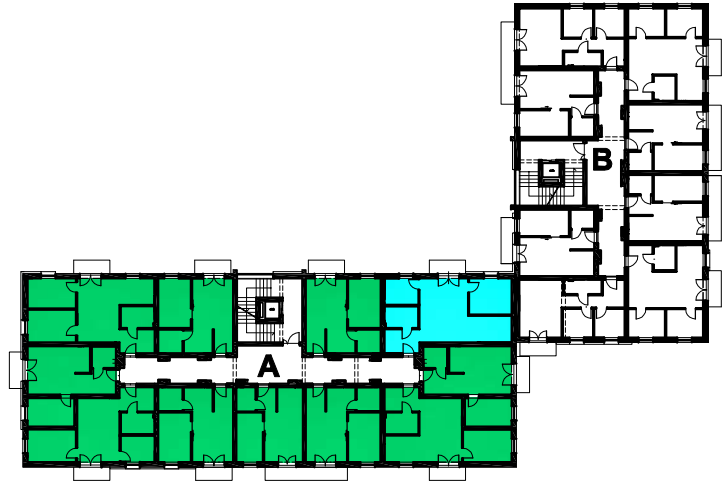
Powierzchnia użytkowa:

56,58 m²

Blok "A"

Piętro I

Lokal nr 21



MIESZKANIE TRZYPOKOJOWE

1	PRZEDPOKÓJ	5,80 m ²
2	ŁAZIENKA	5,00 m ²
3	SALON Z ANEKSEM KUCHENNYM	29,12 m ²
4	SYPIALNIA	10,50 m ²
5	POKÓJ	6,16 m ²

